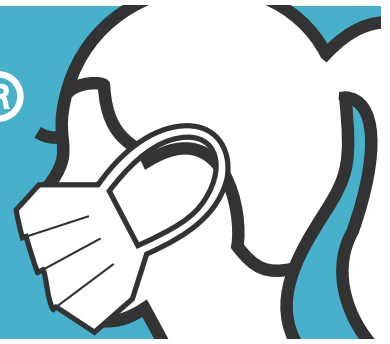


PROTECT[®] AND CARE



PRODUCTFICHE

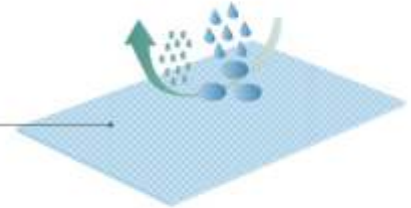
Schoenovertrekken waterbestendig CPE 30 my
Wegwerp Ref. 00246A

Specificaties



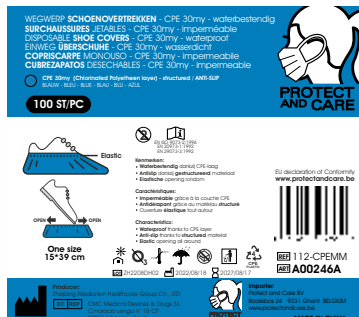
- Voor éénmalig gebruik
- Bedoeld voor gebruik door medische, ziekenhuis-, agrifood- en industriële werknemers.
- De schoenovertrek zorgt voor hygiëne en bescherming tegen kleine risico's.
- Materiaal:
 - Non woven met CPE-laag (chlorinated polyethyleen) 30my
 - WATERBESTENDIG dankzij de CPE laag
 - ANTISLIP dankzij GESTRUCTUREERD materiaal

Chlorinated polyethylene layer



Ref. 00246A
Blauw

- Model met elastiek rondom voor een goede afsluiting en optimaal draagcomfort.
- One size: 40 x14 cm
- Kleur: Blauw
- *Ook andere kleuren verkrijgbaar op aanvraag



- Verpakking:
 - voorzien van barcode en QR code
 - Info in 27 talen: NL, FR, EN, DE, ES, IT, PT, BG, CS, DA, EL, FI, HU, HR, KK, LT, LV, NO, PL, RO, RU, SK, SL, SR, BS, SV, TR & UK

Verpakking - kwantiteit

100 stuks/polybag
2000 stuks/master box = 20x polybag

EN ISO 9073-2:1996
EN 20973-1:1992
EN 29073-3:1992

Houdbaarheid: 10 jaar

